

# Perfil de Empresa



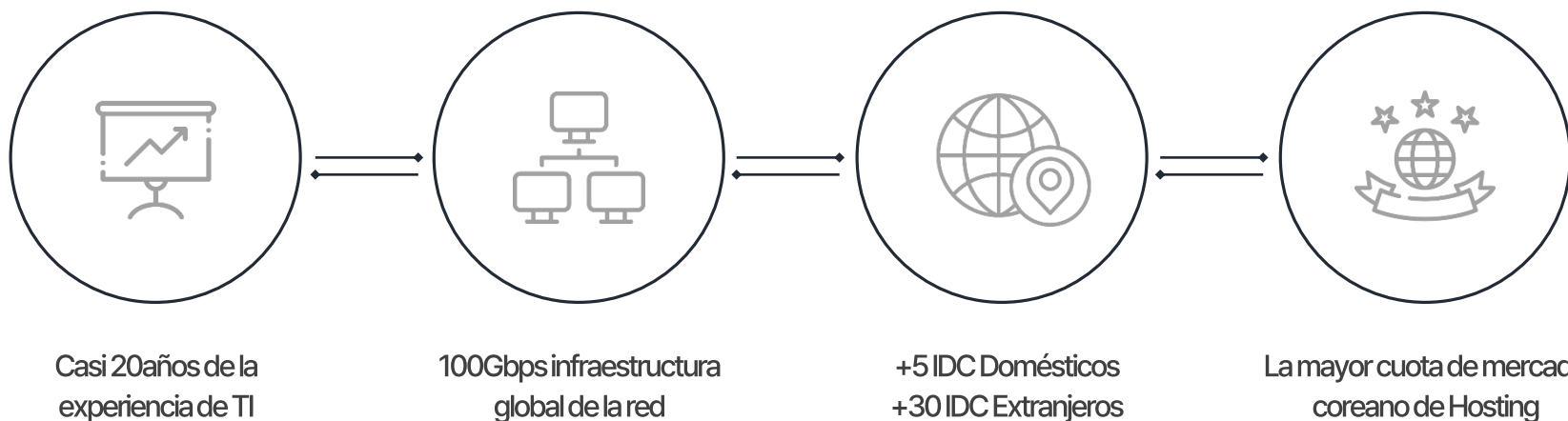
¡Interconecte dondequiera ! ¡Acelere su negocios tecnológicos con EhostIDC !

# Paradigma Nuevo

Desde el establecimiento en 2004, EhostIDC ha proveído los mejores servicios de IDC a clientes domésticos y extranjeros y ha convertido en una empresa capaz de ofrecer los servicios de tecnología totales por ampliándose al ámbito de ICT.

Para ser una empresa global de TI, construimos POP en Hong Kong, Rusia y EE UU.

Y también con el saber hacer y la experiencia nuestra durante muchos años, siempre proveemos los mejores servicios.

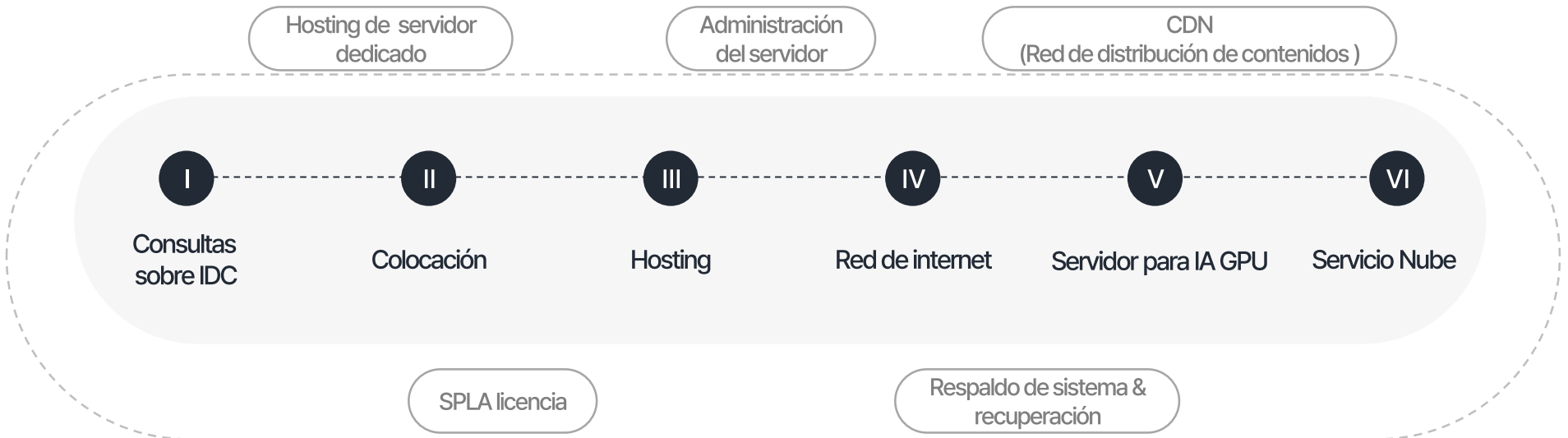


Uno de los **mayores proveedores de IDC servicios** en Corea del Sur.

# Centros de datos internet

EhostIDC provee colocación (line and top-lease) · Inteligencia Artificial · GPU Hosting · leased single server · Agencia de administración de servidor · 24/7/365 Soporte de cliente · Servidores · Soluciones de seguridad · CDN (Red de distribución de contenidos) y Licencia de software.

A través nuestros negocios de IDC, podemos tener nuestro propio IDC Farm en más de 30 países y proveemos los servicios de Hosting global en 74 países del mundo.



# Estado actual de los centros de datos

EhostIDC provee los servicios de la administración de los servidores y el soporte técnico según nuestro conocimiento técnico tanto en Corea como en los países extranjeros.



Centro 1	Centro 2	Centro 3	Centro 4	Centro 5
El centro principal en Gasan (LG, KT, SK)	Centro en Mokdong(KT)	JAPAN-Tokyo(SoftBank)	RUSSIA-Moscow DATAPro	TAIWAN-Taipei

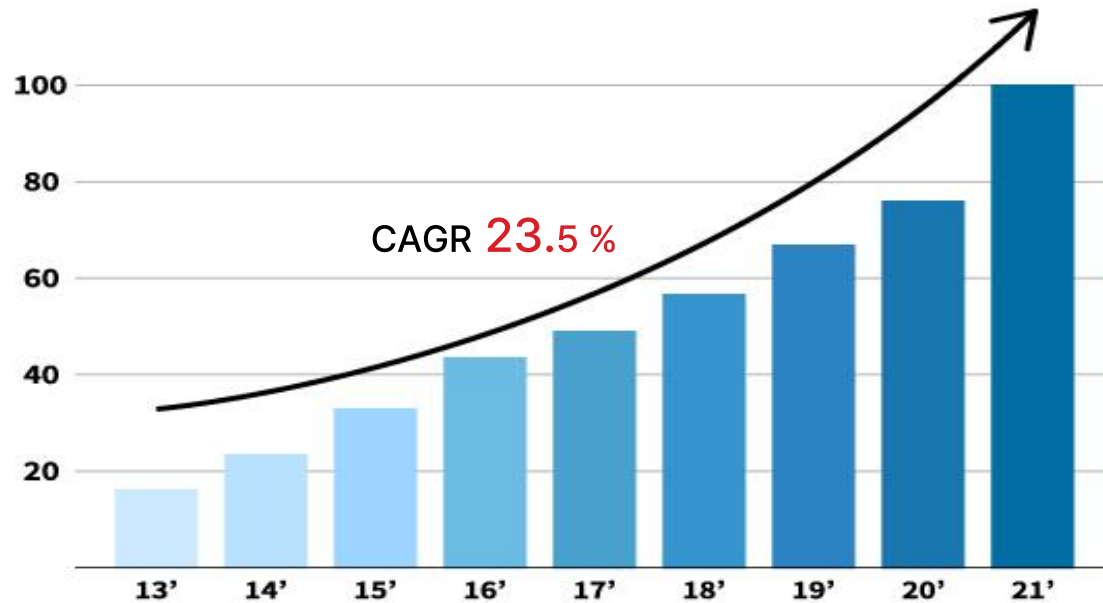


“ Proveemos los servicios globales **a los clientes de más de 40 países.** ”  
Negocio Global Principal = IDC empresas (160+) y empresas afiliadas (B2B)

Las ventas de EhostIDC han aumentado sin pausa y estamos esperando un salto adelante para convertirnos en un centro de datos reconocido mundialmente.

## La tasa de crecimiento

100m. KRW]



Región	Ratio
Doméstico	52 %
Extranjero	48 %

(2021, la última)

## Exterior & Interior del Centro



Escala del edificio	B1~13F 75,040m2 (807829 sqft)
Espacios de aparcamiento	416 espacios
Escala del IDC	142349 sqft (3F~6F)
Salida Eléctrica	20,000KW

## Centro de solución personalizada de IT

- Nuestro centro de solución personalizada de TI puede responder a los requerimientos de los clientes
- Ofrecemos las soluciones especializadas como Secured N / W según la tendencia de seguridad avanzada



Espacio

- Área total 75,040m2
- Cuartos informáticos 142349 sqft
- Alto 5.1m
- Altura del piso elevado 60cm



Infra

- Nivel 3 Alta disponibilidad
- Energía eléctrica 40,000KW two líneas
- Energía eléctrica de UPS : 3.0KW/36sqft
- Cooling : 1.5RT/36sqft



Red

- Protección de Backbone de banda ancha
- Protección de las redes extranjeras
- 24x365



Solución

- Servicio de seguridad
- Sistema de respaldo del centro Gasan
- Solución de recuperación contra desastres y sala de situación

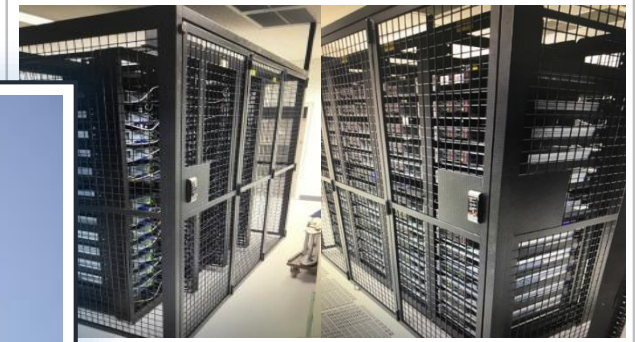
# Circunstancia del centro - ISO 27001

ISO/IEC 27001 es el estándar internacional para el sistema de gestión de seguridad de la información establecido por la Organización Internacional de Normalización y la Comisión Electrotécnica Internacional y la certificación internacional más prestigiosa en el campo de la seguridad de la información. Está relacionado con la política de seguridad de la información, la seguridad física y el control de acceso a la información. La certificación se requiere después de pasar una rigurosa selección y verificación por parte de jueces internacionales en 11 áreas y 133 elementos.

Puerta de Seguridad



Instalación de jaula dedicada



Identificación I.V. inteligente



Cierre de seguridad & CCTV



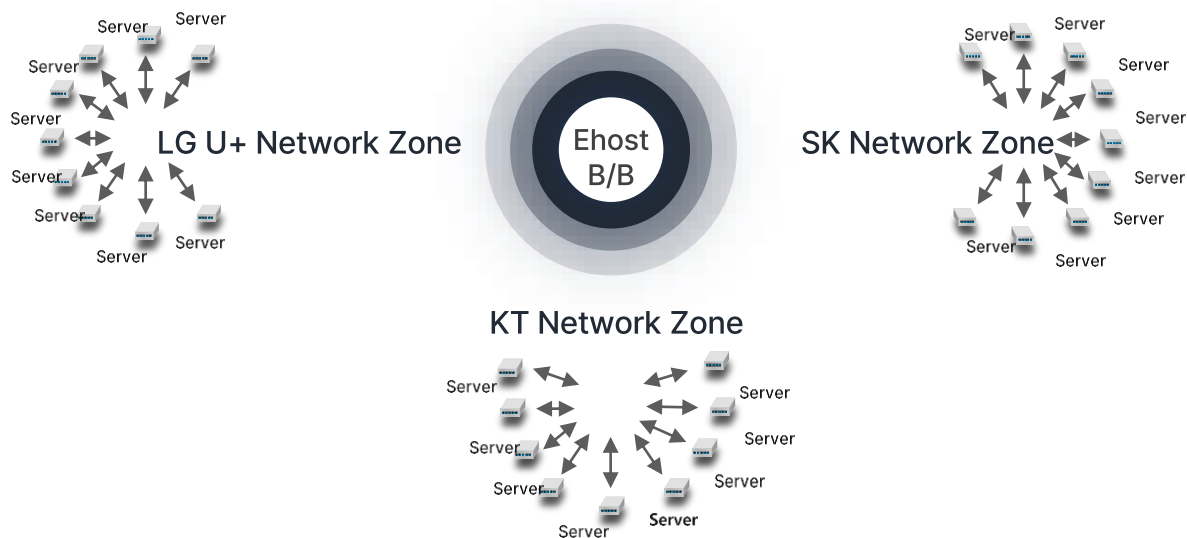


# Circunstancia de la Red – Selección de múltiples redes

EhostIDC es un IDC neutral que permite la comunicación activa de múltiples operadores, como KT y LG, para establecer una redundancia de línea de reserva activa, minimizando el tiempo de desconexión a través de una respuesta flexible en caso de falla de la línea.

Admite enlaces directos de ISP (KT, LG U+, SK) específicos que los cliente quieren

**Personalización de la configuración de líneas de red:  
Ancho de banda combinado optimizado globalmente**



Estimates totales del Centro : 160(Ahora) + 16(Estantes adicionales )  
Estantes disponibles : 42inch total 20  
Energía eléctrica : 100W

#### Líneas disponibles

KT / LG Boranet / SKT/KINX CDC para servicio chino/ China Unicom CN2  
Soporte bajo demanda para la operación de entrada de línea única del cliente  
( contrato de línea adicional)

# Servicio adicional - Mantenimiento

EhostIDC ofrece el servicio de mantenimiento con el precio adecuado.

Funcionamiento de páginas web simples significa hay no tarifas mensuales de mantenimiento de la página.

Use los servicios de mantenimientos cuando los necesite. Tenemos ingenieros que hablan Inglés 24 horas.

## “Ventajas de los servicios de mantenimiento de EhostIDC”



### Foto Gratis

No hay tarifa para cambiar de foto para mantenimiento.

\* Exclusión de imágenes pagadas



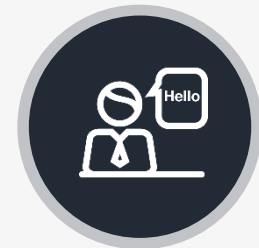
### Precio adecuado

El servicio de mantenimiento es disponible con el precio razonable



### 24\*7\*365

El mantenimiento y RD(Recuperación contra Desastres) están listos 24 horas



### Personal dedicado

Nuestro personal de mantenimiento dedicado será designado para ayudar a usted.

※ Consulte nuestro página web para conocer la tarifa del costo de mantenimiento.

# Servicio adicional - Servidor de IA GPU

AIOCP es la marca de servidor de la Inteligencia Artificial de EhostIDC.

Solución de Hosting para Aprendizaje profundo / Aprendizaje automático/ Big Data/ Conducción autónoma/ Servicio medical / Educación / Renderizado 3D and etc., son listos para usted en EhostIDC.



**Aprendizaje profundo**



**Renderizado 3D**



**Bio & Salud**



**Conducción autónoma**



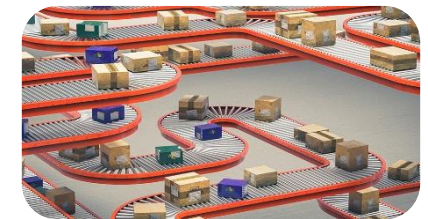
**Vigilancia inteligente**



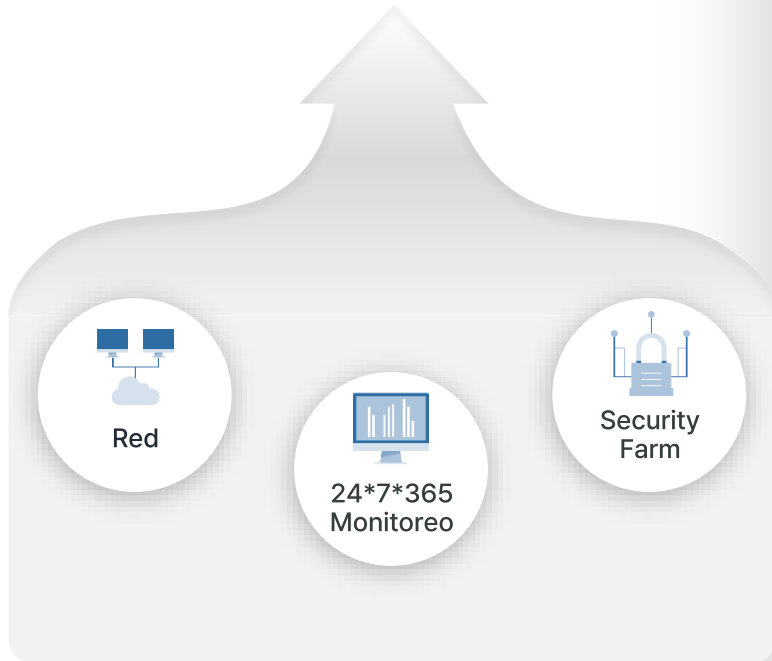
**Big Data**



**Edu Tech**



**Logística de IA**



## 1. Infraestructura de red de alto rendimiento y alta eficiencia

- Implementado tecnologías de virtualización comprobadas y cumplido con los requisitos estándar del centro de datos
- Resolver el problema de compatibilidad con los equipos, aplicar tecnología adecuada a Cuarta Revolución Industrial

## 2. Infraestructura para brindar un servicio no disruptivo.

- Planificación sistemática para garantizar la continuidad del servicio.
- Continuidad del servicio mediante configuración redundante.
- Amplíe su base de clientes e implemente nuevos servicios de TI sin problemas.

## 3. Sistema de Monitoreo de Infraestructura

- Red, uso de energía, monitor de tráfico dañino
- Apoyo en tarea de monitoreo para importación y exportación de equipos físicos.

## 4. Recuperación de desastres

- Aislamiento y manejo independiente de los errores.
- Servicio de soporte 24 \* 7 \* 365
- Cree y opere múltiples dispositivos lógicos en un dispositivo físico.

## 5. Implementación de Proxy para evitar DDoS

# Nuestros aliados

Nuestros expertos para su servicio.

Las ventanas de EhostIDC siempre están abiertas y esperamos crecer con ustedes.



# Nuestra red

## La sede de la empresa (Seúl)

98, Gasan digital 2-ro, Geumcheon-gu, Seoul, República de Corea

Tel: +82 1566-8757

Correo electrónico : request@ehostidc.co.kr

## IDC Operaciones Centro (Seúl)

189, Gasan digital 1-ro, Geumcheon-gu, Seoul, República de Corea

Tel: +82 1566-8757

Correo electrónico : support@ehostidc.co.kr

## Ehost USA, INC. (Virginia)

205 Van Buren St., Suite 120 Herndon, VA 20170, EE. UU.

Correo electrónico : inquiry@ehostidc.co.kr

Skype ID: sales-ehostidc





[www.ehostidc.com](http://www.ehostidc.com)